

COMUNE DI MINERBE
Via S. Maria 101/102 36040 Minerbe (VI)
P. IVA 00488903246 tel. 0442 83341 fax 0442 83343
m.rossi@comune.minerbe.vi.it
comune.minerbe@comune.vi.it

COMUNE DI BOSCHI SANT'ANNA
Piazza Sant'Anna 1, 31040 BOSCHI SANT'ANNA (TV)
P. IVA 00660703246 tel. 0422 94113 fax 0422 93038
info@comune.boschi-santanna.tv.it
prosci@comune.boschi-santanna.tv.it

Urbanistica-LL.PP.-Patrimonio-Manutenzioni

UFFICIO COMUNE

PROGETTO PRELIMINARE

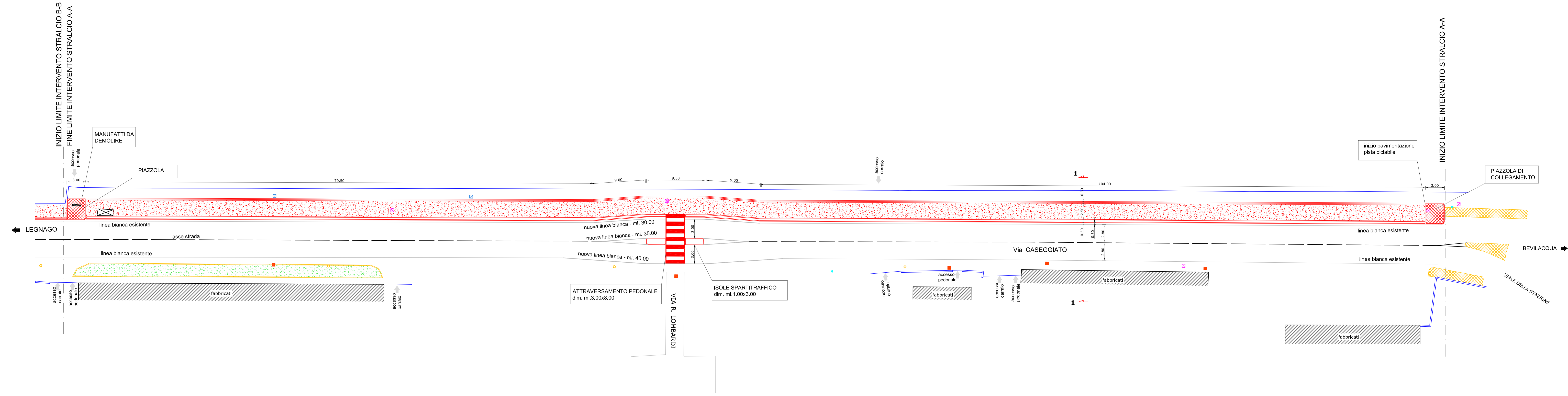
COMUNE DI BOSCHI SANT'ANNA

Realizzazione percorsi
pedonali e ciclabili in
ambito urbano in via
Caseggiato

elaborato progettuale:
-TAVOLA 3A
-stralcio planimetrica A-A stato di progetto
-sezioni stato di progetto

IL PROGETTISTA
F.to Dr. Paolo Rossi

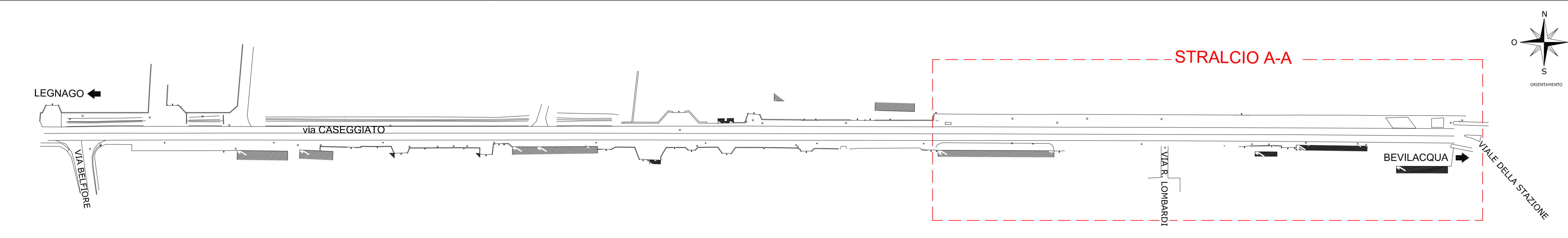
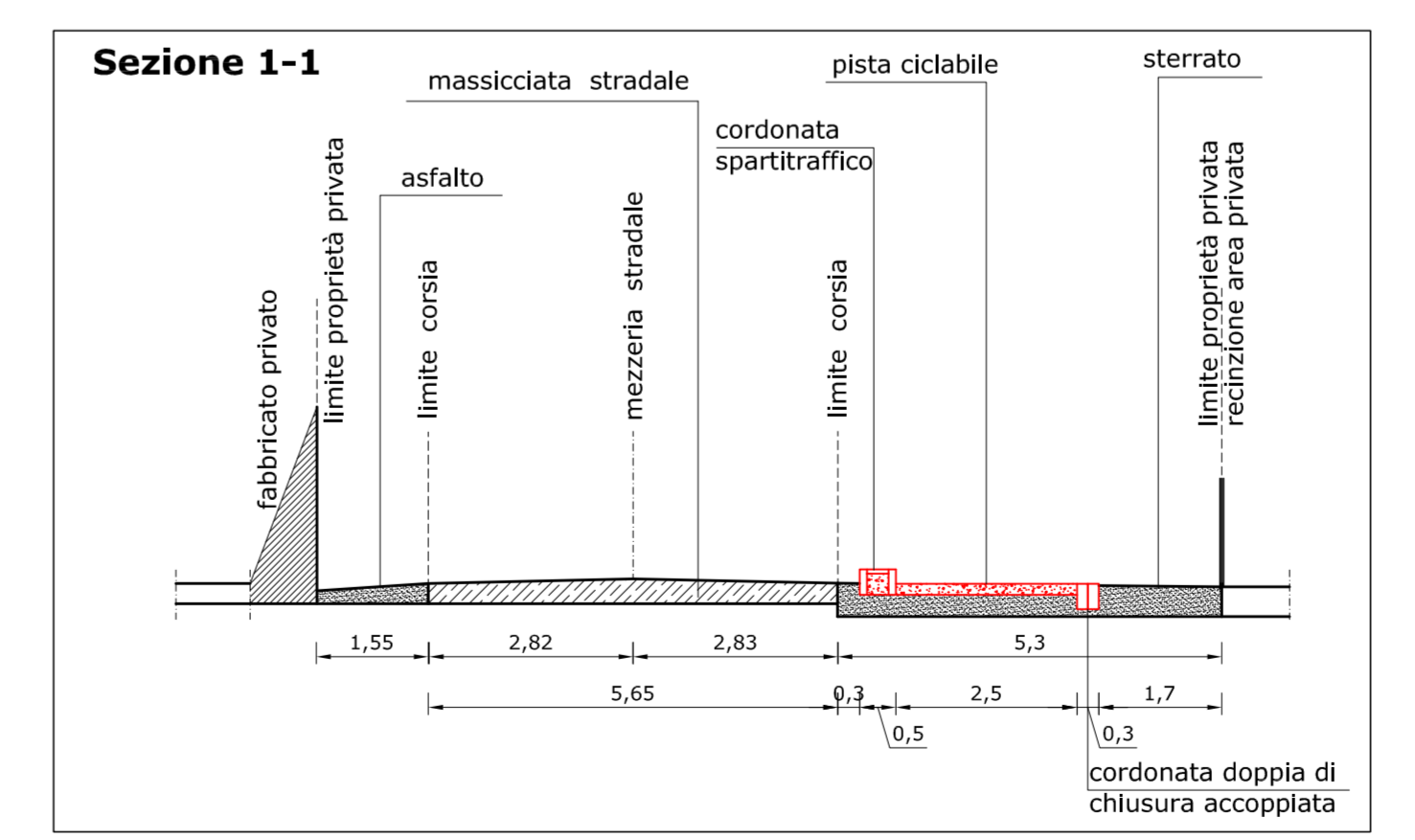
STRALCIO PLANIMETRICO tratto A-A
-scala 1:200-



LEGENDA

	Aree pavimentate		Palo ENEL BT
	Cordonate esistenti		Atuole
	Pozzetto		marciapiede in progetto con pavimentazione in asfalto e cordonata singola spartitraffico
	Caditoie		Caditoie riposizionate
	Palo illuminazione pubblica		Pozzetto da riposizionare
	Recinzioni private		pista ciclabile in progetto con pavimentazione in asfalto e cordonata doppia spartitraffico
	Fabbricati esistenti		Nuove caditoie
			tratto di fossato esistente da tombinare

SEZIONI DI PROGETTO tratto A-A
-scala 1:100-



Planimetria d'insieme